

SUMINISTRO Y COLOCACIÓN DE CUBIERTA LIVIANA PARA SEDE FISCALÍA GENERAL DE LA NACIÓN.

UBICACIÓN: Fiscalía General de la Nación, Sede Paysandú 1283, Montevideo.

La zona donde se colocará la cubierta será en estacionamiento actual y se detalla según gráficos adjuntos.

Los trabajos consisten en la colocación de panel multicapa conformado por los siguientes elementos: chapa galvanizada esmaltada, material aislante y chapa galvanizada esmaltada. Se unirán con perfiles y accesorios correspondientes.

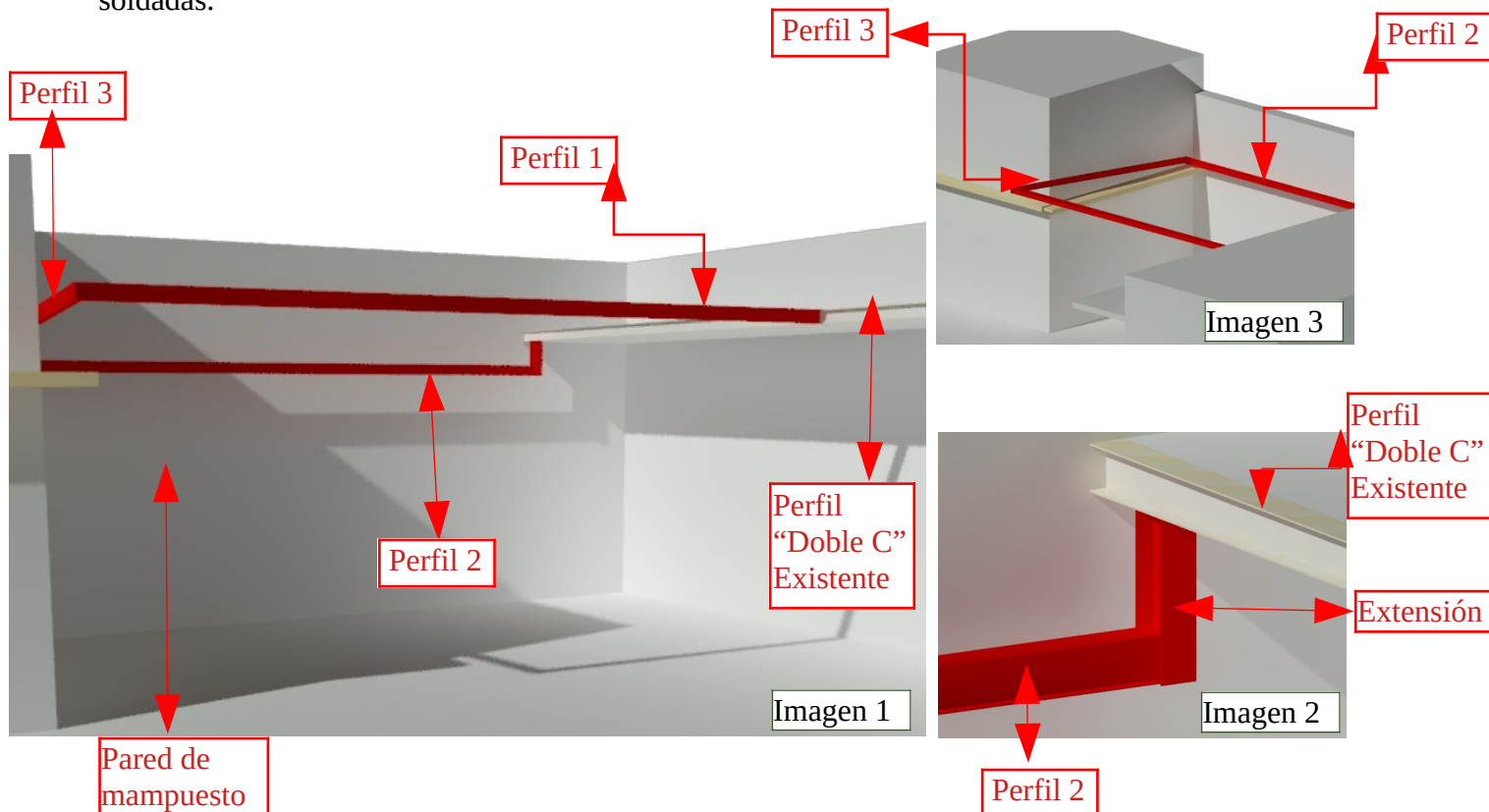
La pendiente de la cubierta será dirigida hacia un canalón pluvial.

Se colocará según procedimientos mencionados a continuación:

ARMADO DE ESTRUCTURA DE PERFILES.

- Se colocará PNI 20 referenciado como “Perfil 1” soldado en uno de sus extremos a perfil doble “C” existente, pasando por encima del alero de hormigón y será soldado a “Perfil 3” generando una ménsula. Ver imagen 1.
- Se colocará PNI 20 referenciado como “Perfil 2” que irá soldado a una extensión de perfil PNI 10 vertical que se vincula mediante soldadura al perfil doble “C” existente. Ver imagen 2.
- Se colocará PNC 20 referenciado como “Perfil 3” amurado a mampostería existente con anclaje químico mecánico. El mismo se vinculará al “Perfil 2” mediante soldadura y al “Perfil 1” de igual forma generando una ménsula. Ver imagen 3 y detalle 1 en gráficos adjuntos.

Las soldaduras deberán ser de primera calidad, con materiales acordes para realizar una soldadura que quede homogénea sin salientes y en perfectas condiciones, formando una unidad con las demás piezas soldadas.



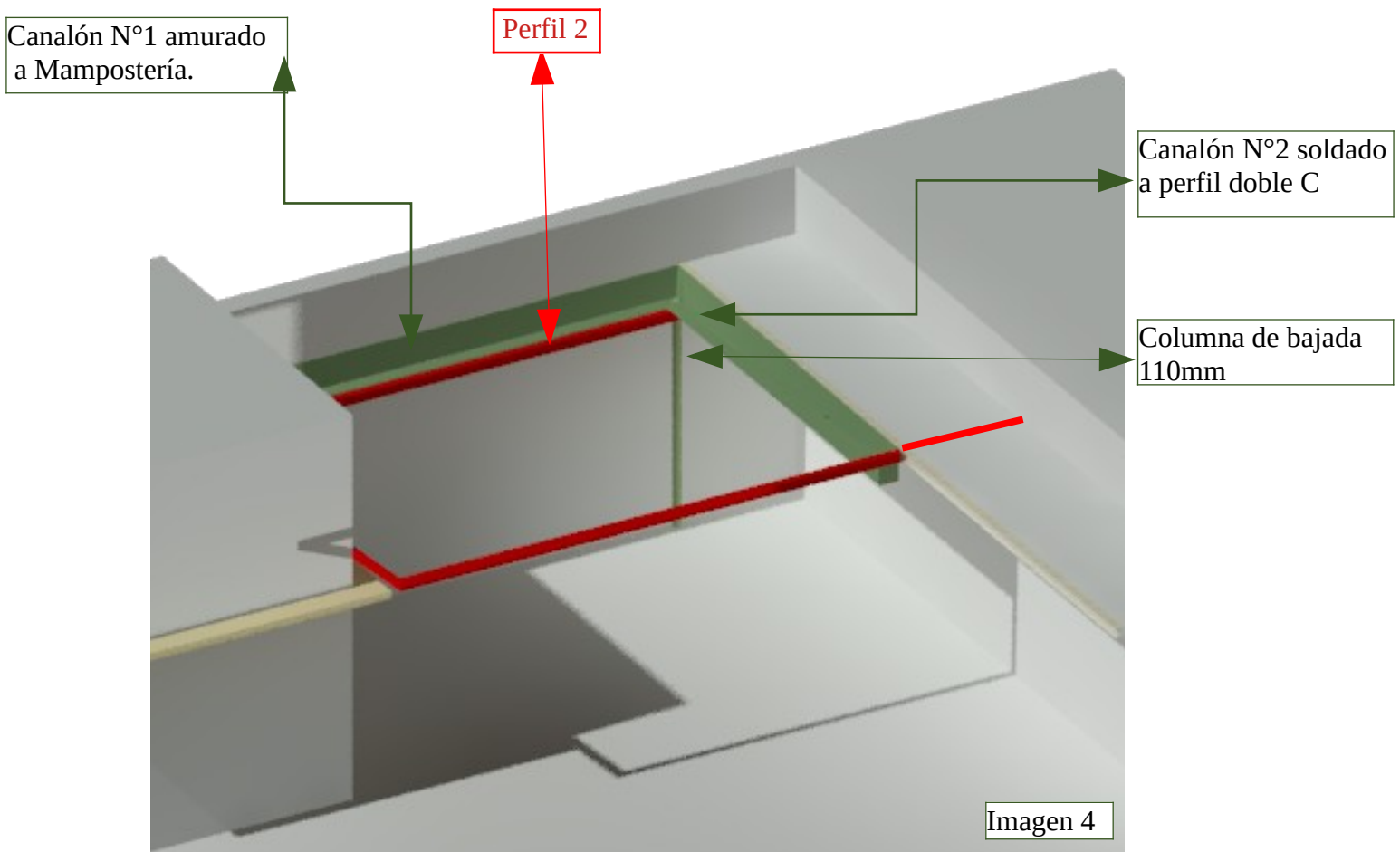
COLOCACIÓN DE CANALÓN:

Se referenciará en “Imagen 4” en color verde.

- Se solicita suministro y colocación de dos canalones de chapa galvanizada pendiente de 1% para evacuaciones de pluviales, medidas según plano adjunto.
- Se deberá colocar un “Canalón N°1” paralelo al “Perfil 2”. El mismo, irá fijado al panel y se unirá a la mampostería.
- Se deberán realizar las impermeabilizaciones correspondientes para que no se generen filtraciones a la pared de mampostería, mediante mortero con hidrófugo en todo su perímetro. Ver detalle 2 en gráficos adjuntos.
- Se colocará un segundo “Canalón N°2” del lado paralelo al perfil doble C existente. Se soldará al perfil doble C y se fijará al panel.

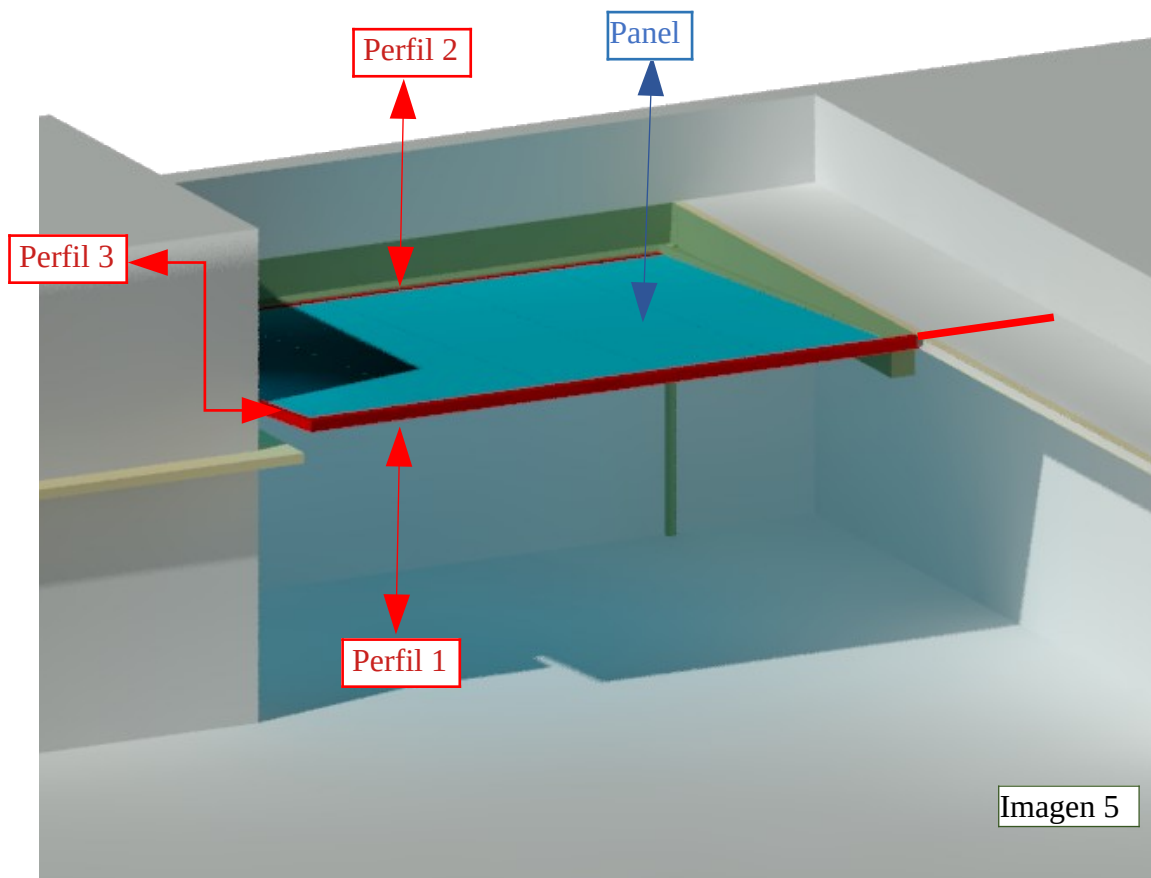
En la unión entre ambos canalones, se realizará el desagote mediante columna de bajada de Ø 110 en cañería de PVC con codo de 90° de iguales características. Llegará a nivel de piso terminado.

Se deberá realizar la correcta impermeabilización de unión entre ambos canalones para no generar filtraciones.



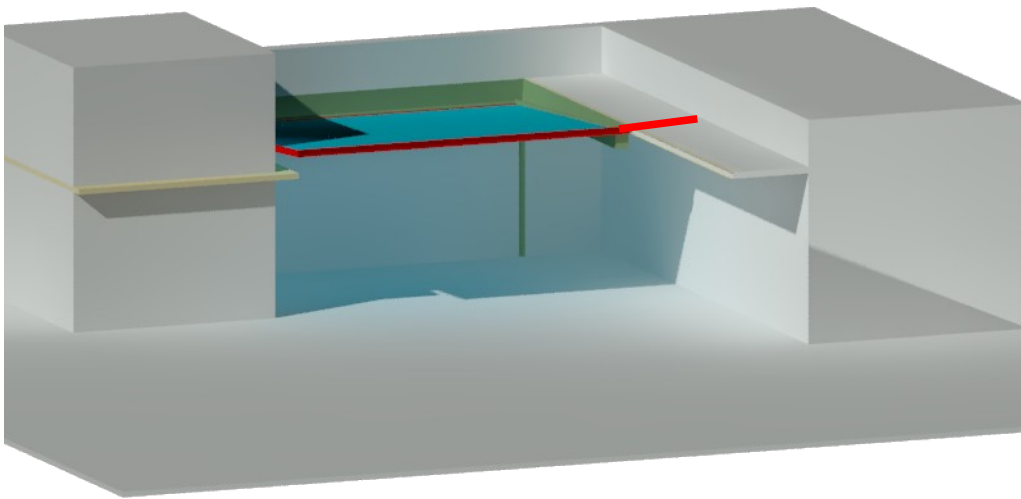
CERRAMIENTO LIVIANO.

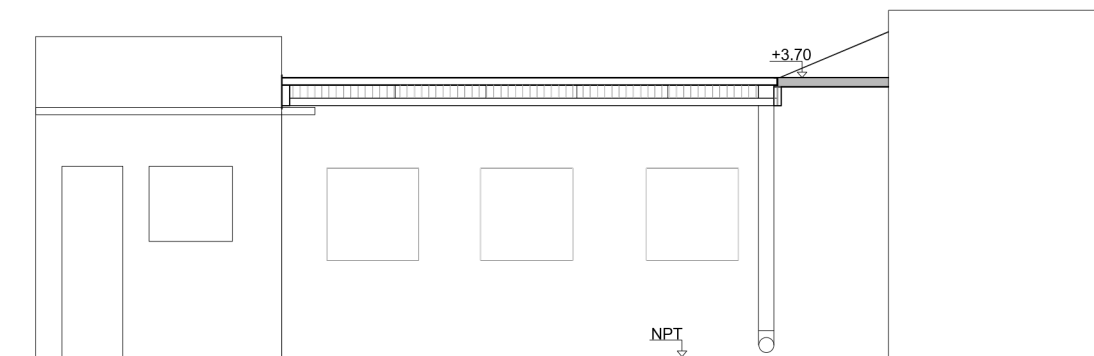
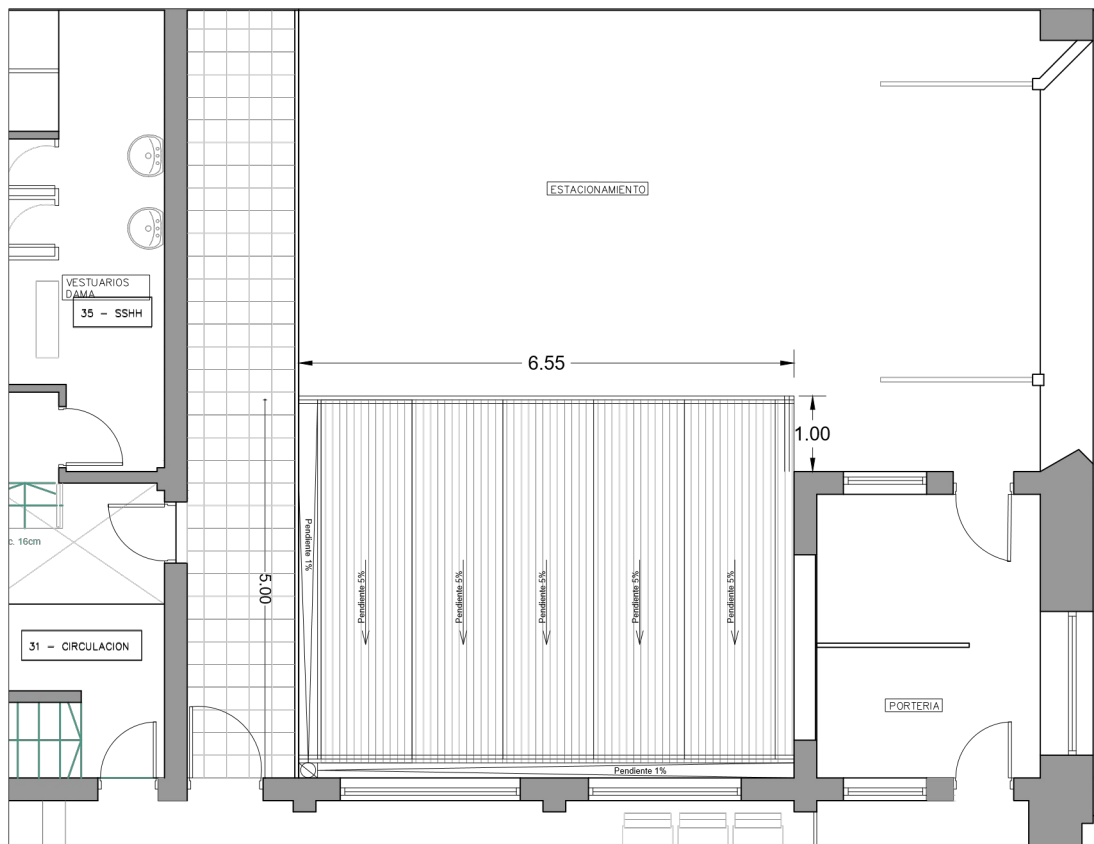
- Se solicita el suministro y colocación de panel multicapa conformado por chapa galvanizada esmaltada, material aislante y chapa galvanizada esmaltada. Ver imagen 5.
- Deberá tener las siguientes dimensiones 6.55m de su lado más largo y del lado más corto 5.00m.
- Se fijará a “Perfil 1”, “Perfil 2” y “Perfil 3” mediante anclaje mecánico.
- Tendrá una pendiente de 5% hacia “Canalón N°1”.
- La unión entre paneles se realizará mediante machihembrado. Se deberá verificar la correcta unión entre paneles a modo de que no se generen filtraciones.



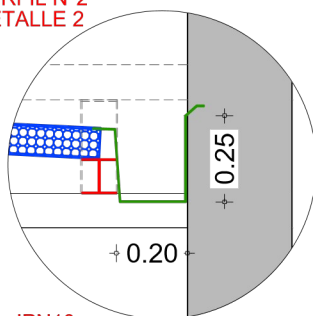
OBSERVACIONES:

- Establecer cronograma previo al inicio de obra.
- Las medidas se rectificarán previo al inicio de obra.
- Disponibilidad para realizar los trabajos fuera de horario de oficina y/o fin de semana.
- Se adjuntan gráficos de referencia.
- Especificar características de materiales a utilizar y tipo de panel.
- Se realizará visita obligatoria.
- Se adjuntan imágenes de referencia de lugar existente.



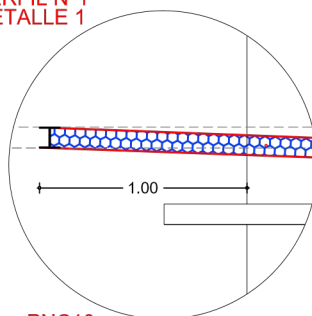


PERFIL N°2
DETALLE 2

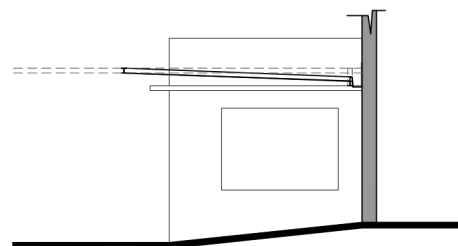


IPN10
Cerramiento Liviano
Canalón de chapa galvanizada

PERFIL N°1
DETALLE 1



PNC10
Cerramiento Liviano
Canalón de chapa galvanizada



Fiscalía General de la Nación

Obra
ALERO COCHERA

Ubicación
Fiscalía General - Paysandú 1283 - PLANTA BAJA

Escala:
S/E

LAS MEDIDAS SE RETIFICARAN EN OBRA